

# ピン系部品選別整列System

バラ置きされたピン系部品を選別整列します

## 特長

- ・エリアカメラ(画像処理機能)にて部品品種、方向を選別可能。
- ・グリッパー先端への部品付着除去機能搭載。特許出願中の当社独自機能。
- ・ピッキング部に弊社製 超音波モータを採用。無振動・無発熱にてピッキング可能。
- ・用途に合わせたグリッパー(TGH-1011)搭載

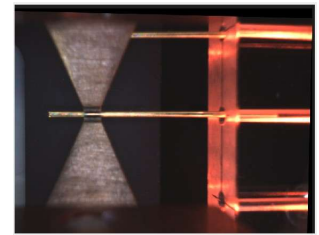
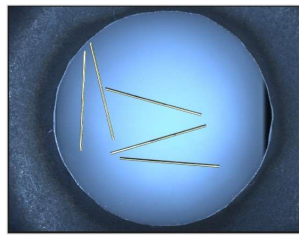
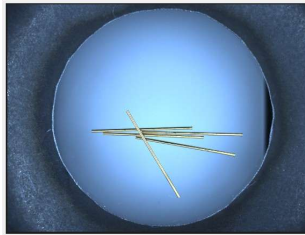


## ピッキングカメラ

- ・ピッキング映像を確認

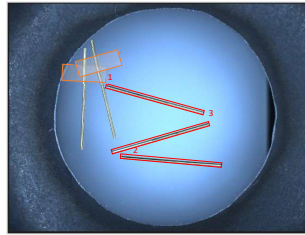
## 部品分離

- ・振動によりバラ積み部品を分離  
置き台の形状は客先対応



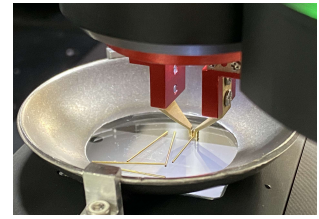
## 部品認識

- ・エリアカメラにて部品位置・形状を認識



## ピッキング

- ・タッチ機能により正確な把持  
超音波モータにより無振動、無発熱ピッキング



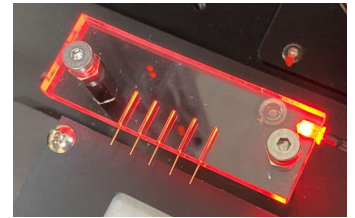
## ピン水平補正

- ・部品の再ピッキングにより水平な把持を実現



## 整列 (挿入)

- ・部品を定位置、定方向に高精度に整列  
整列皿の形状は客先対応



## 部品付着除去

- ・部品付着除去機能AVWにより部品の正確搬送を実現

## ハード仕様

タクトタイム	平均6秒 / 1個
X軸	ストローク : 250mm / 分解能 : 0.1μm
Y軸	ストローク : 100mm / 分解能 : 0.1μm
Z軸	ストローク : 100mm / 分解能 : 0.1μm
θ軸	ストローク : 180° / 分解能 : 0.0024°
部品認識カメラ	画素数 : 4000x3000 (カラー) / 視野範囲 : 30x30mm
ピッキングカメラ	画素数 : 1312x816 (カラー) / 視野範囲 : 画角40°
グリッパー	最大開き幅 : 5mm / 推力 : 35~90 g 保持力150g
対応ピン径	20μm <
電源	AC90-200V / 2A



# Micro Parts Picking System

## MPPS-標準ソフトウェア

### 特長

- ・プログラム実行中に、各種情報の確認が可能。
- ・アライメント測定により、微小部品の正確なピッキング処理を実現。
- ・部品登録時に、ピッキング処理の確認が可能。
- ・簡単なプログラムにて、ピッキング処理が可能。
- ・AI機能により、最適な順番でのピッキング処理を実行。
- ・オフラインにて、プログラムと保管位置の編集が可能。

### メイン画面

プログラム実行中の各種情報  
進行状況、部品認識&ピッキング状態を確認できます。

### アライメント

供給部、保管部のアライメント  
底面をタッチ機能にて測定し、位置と傾きを  
取得することで、正確なピッキング処理を実現できます。

### 部品登録

部品名とパラメータの設定  
プログラムを実行することなく、部品の認識状態  
(外形判定)を確認できます。

### 保管（挿入）位置登録

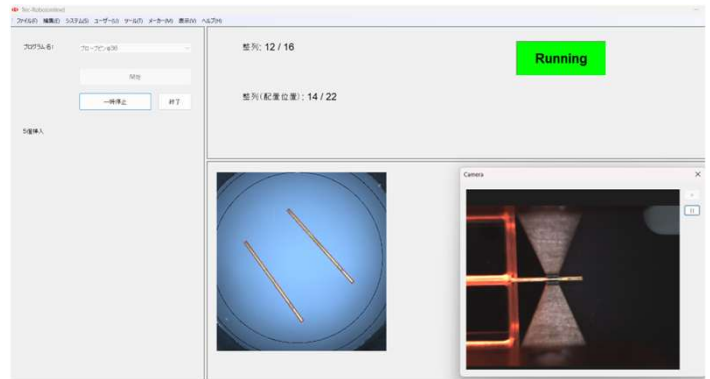
保管名と位置の設定  
多点パラメータ(方向、個数、ピッチ)を入力することで、  
一括で保管(挿入)位置を作成できます。

### プログラム作成

プログラム名とパスの設定  
画像&整列処理コマンドには、必要なコマンドが  
組込まれているので、簡単にパスを作成できます。

- [主なコマンド]
- ・位置指定、速度
  - ・パラメータ
  - ・部品名、保管名
  - ・画像処理
  - ・整列（挿入）処理
  - ・ツール

メイン画面



部品登録



プログラム作成

